

Modelo:
EX-P30



Ficha Técnica

MOTOR

Tipo	Turboalimentado
Modelo	WECHAI WP6G1254E22 (MAR-I)
Potência Nominal/Velocidade Nominal	123 hp / 2200 rpm
Número de cilindros	06

DIMENSÕES

Comprimento	7600 mm
Largura	2400 mm
Altura	3300 mm
Distância entre eixos	2200 mm
Altura mínima livre	300 mm
Raio mínimo de giro	6580 mm

DESEMPENHO

Peso Operacional	10.850 kg
Capacidade de carga	3.000 Kg
Capacidade da caçamba	1,7 a 2,3 m ³
Altura máxima de despejo	3.800 mm
Altura de elevação	5.300 mm
Ângulo de descarga	45 °
Distância entre eixos	3.150 mm
Mínima distância ao solo	420 mm
Mínimo raio de giro	38 °
Máxima força de tração	100 KN
Mínimo raio de giro	4200 mm
Máxima habilidade de grau	30 °
Máxima força de ruptura	98 Kn
Largura da caçamba	2.400 mm
Abertura da caçamba	1.180 mm
Profundidade da caçamba	740 mm
Tempo de elevação do braço	5,5~6 seg

Modelo:
EX-P30



Ficha Técnica

TRANSMISSÃO	Tipo	Automático
	Modo de acionamento	4 x 4
	Mudança de marcha	4F / 2R
DIREÇÃO	Tipo	Totalmente hidráulica
CABINE	Cabine fechada ROPs / FOPs com Ar condicionado	
PNEUS	Especificações	17.5-25
FREIO	Freio de Serviço	Freio a disco pneumático sobre hidráulico nas 4 rodas
	Freio de estacionamento	Apagamento elétrico, freio de mão
	Pressão de ar do freio	0,6~0,8 Mpa
CAPACIDADE DE ABASTECIMENTO	Tanque de combustível	160 L
	Tanque de óleo hidráulico	160 L

características

A Pá Carregadeira destaca-se por seus comandos por joystick, assento com suspensão ajustável ao peso do operador, nova redistribuição ao ar condicionado, posicionados estrategicamente visando o conforto do operador, além da atualização da controladora de transmissão e uma melhoria significativa na autonomia da máquina.

Possui como característica a versatilidade de aplicação, sendo amplamente utilizada em diversos setores, como agricultura, construção e armazenagem, entre outros.

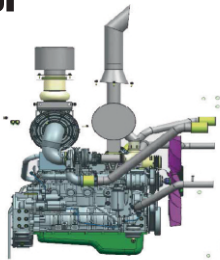
Potência Bruta: 123 e 138 HP

Capacidade da caçamba: 1,7 a 2,3 m³

Modelo:
EX-P30

características

Motor



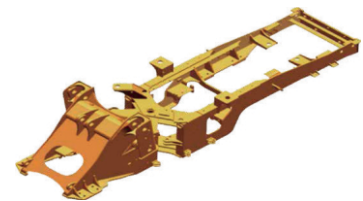
- Equipado de série com o motor WEICHAJ WP10G286E301, que adota um sistema de combustível Common Rail de alta pressão controlado eletronicamente para realizar um controle preciso da combustão. Ajusta inteligentemente a curva de potência para atender a múltiplos modos de trabalho para atingir o objetivo eficiente de economia de combustível. O cilindro do motor adota um novo design reforçado, aumentando a dureza em 30%. Tem grande vantagem em condições de baixa velocidade e alto torque e também possui desempenho de potência estável e forte em condições de trabalho de alta resistência e longa duração.

Cabine



- Cabine integrada com estrutura esquelética fechada, que oferece excelente visibilidade, equipada com ar-condicionado e assento de suspensão mecânica com encosto alto, proporcionando maior conforto ao operador.
- A cabine possui sistema de micro-pressurização de ar que torna o ambiente mais limpo e confortável.

Estrutura e Articulação



- Novos quadros frontal e traseiro reforçados com estrutura articulada composta patenteada, passaram por testes experimentais de fadiga milhões de vezes, teste experimental intensivo de 1.000 horas e teste no local de trabalho de 5.000 horas, alcançando uma capacidade de carga super forte.

